

The logo for Ice-T Gaming, featuring the text "Ice-T Gaming" in a bold, sans-serif font. The "T" is stylized with a vertical bar through it. The text is white and set against a blue arrow-shaped background pointing to the right. This logo is positioned on a dark blue vertical bar that runs down the left side of the page.

Ice-T Gaming

Commandes Admin

<http://icet-gaming.fr>

A decorative graphic consisting of several thin, curved lines in shades of blue and grey, originating from the bottom left corner and extending upwards and to the right, resembling stylized grass or reeds.

contact@icet-gaming.fr

Sommaire

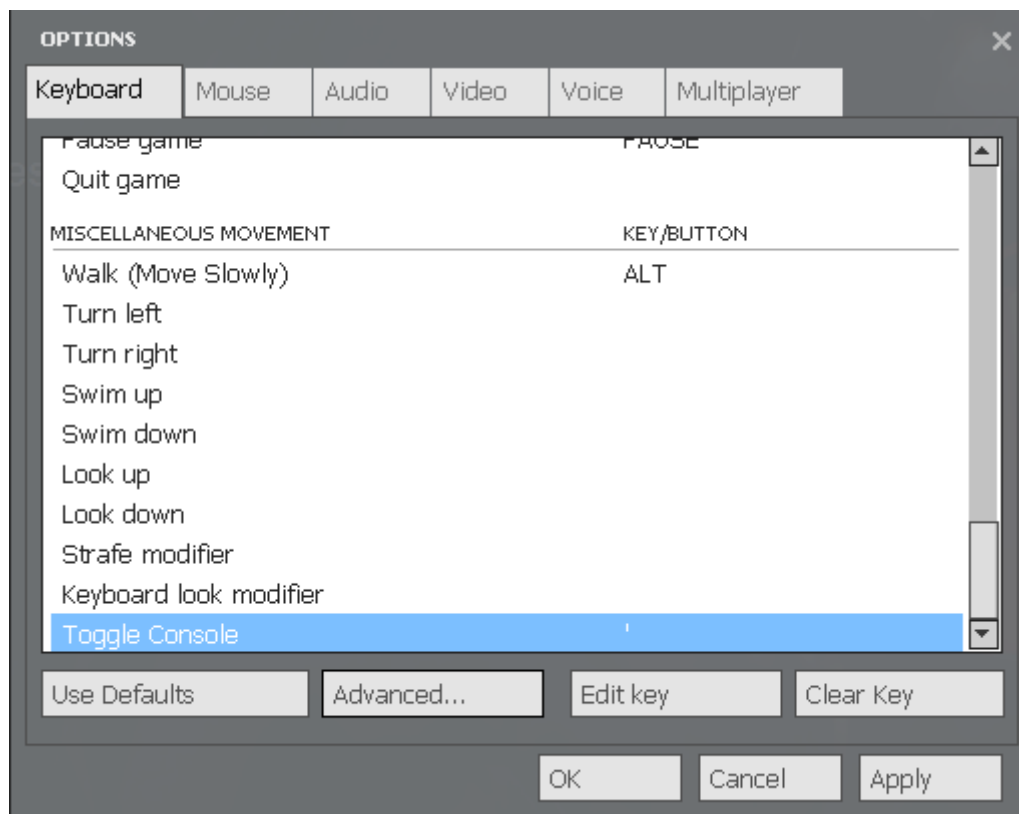
1. Paramétrage des commandes admin
 - Activation de la console sur Garry's Mod
 - Définitions des touches
2. Explication des commandes

Activation de la console sur Garry's Mod

Vous devez activer la console afin de pouvoir configurer les touches de raccourci pour ouvrir les menus admin, voici comment procéder :

Lancez Garry's Mod, puis rendez-vous dans options > clavier,

Allez tout en bas sur « Toggle Console », puis définissez la touche pour lancer la console.

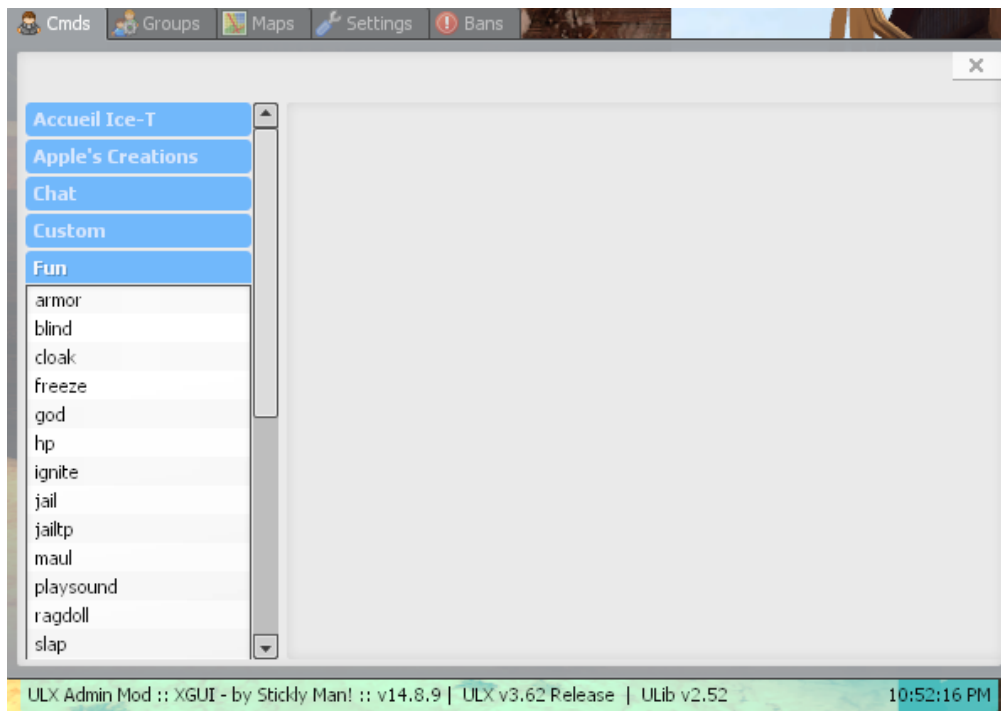


Validez, puis, en appuyant sur la touche choisie, vous devriez avoir une console qui apparaît.

Définition des touches

Nous utilisons le module d'administration ULX sur nos serveurs, qui se compose d'un menu vous facilitant l'administration.

Sur le murder, un menu est également mis à votre disposition pour afficher des informations sur les joueurs



Pseudo	Nom de jeu	Status	Chance	Ping
LeDuc	Sylvain	Mort	32%	51
allan27400	Timothe	Innocent	3%	49
AnimalMan	Jason	Innocent	16%	29

***NB : le menu murder n'est pas disponible pour les admins TEST**

Pour activer ces menus, vous devez entrer ces commandes dans votre console :

-Menu ULX : bind f9 "ulx menu"

-Menu Murder : bind f8 "mu_adminpanel"

Liste des commandes admin

Chat :

- Asay : envoyer un message aux admins connectés
- Csay : afficher un message au milieu de l'écran
- Gag : empêcher de parler (vocalement) un joueur
- Mute : empêcher de parler (à l'écrit) un joueur
- Psay : envoyer un message privé à un joueur
- Tsay : afficher un message en bleu dans le chat

Fun :

- Slap : gifler un joueur
- Slay : tuer un joueur
- Sslay : tuer un joueur (silencieusement : pas de message dans le chat)

Teleport :

- Bring : ramener un joueur vers soi
- Goto : aller vers un joueur
- Send : envoyer un joueur vers un autre

Utility :

- Ban : banni un joueur
- Kick : exclue un joueur
- Map : changer de niveau
- Spectate : observer un joueur
- Who : affiche des informations à propos des joueurs

Vote :

- Veto : droit de véto sur un vote en cours
- Vote : commencer un vote
- Voteban : voter pour bannir un joueur
- Votekick : voter pour kicker un joueur
- Votemap : voter pour changer de niveau
- Votemap2 : démarre un vote public pour changer de niveau